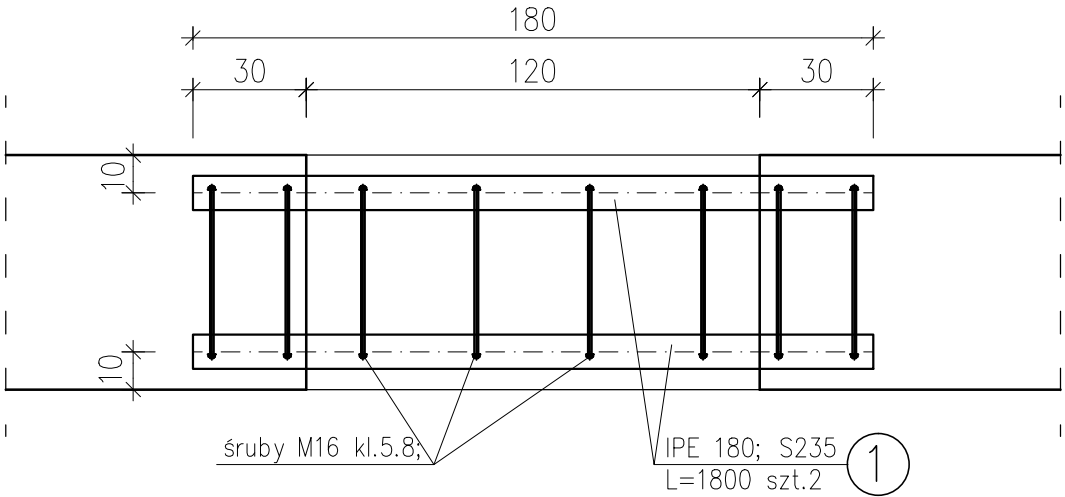
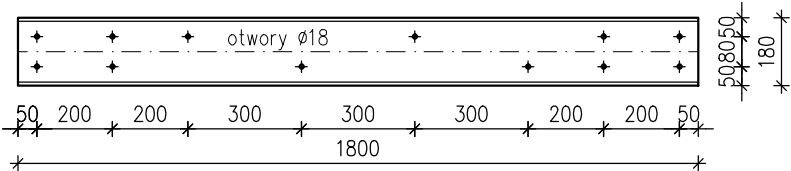


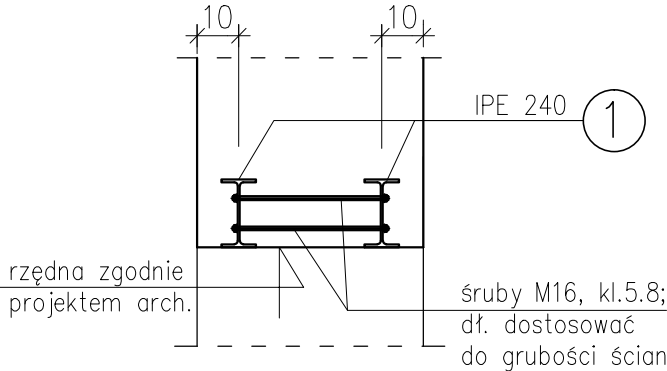
RZUT NADPROŻA N-1; szt.5



IPE 180
L=1800 szt.2 ①



PRZEKRÓJ PIONOWY
PRZEZ NADPROŻE N-1



WYKAZ STALI PROFILOWEJ

POZYCJA	P R Z E K R Ó J	D Ł U G O Ś Ć (mm)	Ł Ą C Z N I E szt.	C I Ę Z A R 1mb/1szt.	C I Ę Ź A R ogółem (kg)
1	IPE 180	1800	10	18,80	338,40

UWAGI:

Przed przystąpieniem do robót, budynek należy w sposób bezpieczny (przez osoby uprawnione) odłączyć od wszystkich mediów

Wszystkie wymiary sprawdzić w naturze. Rzędne wysokościowe zweryfikować i dostosować do rzeczywistych.

Rysunek rozpatrywać łącznie z innymi rysunkami konstrukcyjnymi i pozostałymi rysunkami branżowymi.

Autorzy opracowania zastrzegają sobie prawo do zmian decyzji projektowych na skutek nieprzewidzianych okoliczności wynikłych w trakcie realizacji budowy.

Podczas prowadzenia robót przestrzegać przepisów BHP.

Wszystkie wymiary sprawdzić w naturze

Stal profilowa S 235.

Kolejność wykonywania robót :

- zlokalizować dokładnie miejsca, w których zaprojektowano przebicia / wzmocnienia nadproży
- wytrasować na ścianie po obu stronach poziom nadproży
- przygotować elementy stalowe z otworami na śruby według niniejszego rysunku
- nad projektowanymi przebiciami podeprzeć płytę stropową
- w miejscach mocowania elementów stalowych należy wykonać bruzdy na profile, następnie oczyścić i zgroszkować powierzchnię
- spasować elementy stalowe z nawierconymi otworami na śruby,
- dokleić (zaprawa łącząca stal i elementy murowe) i skrócić śrubami przekroje stalowe,
- wyciąć przy pomocy piły widiowej projektowane otwory
- elementy stalowe zabezpieczyć farbami antykorozyjnymi, osiatkować i otynkować tynkiem cementowym,

Nazwa i adres obiektu budowlanego: Ministerstwo Rodziny, Pracy i Polityki Społecznej Bracka 4, 00-502 Warszawa		
Temat: Przebudowa budynku biurowego w zakresie doposażenia w dźwig osobowy		
Faza projektu: PROJEKT TECHNICZNY	Branża: KONSTRUKCJA	
Temat opracowania: NADPROŻA		
Data: 18.03.2025	Skala: 1:20	Nr: K 08
Projektował: mgr inż. Damian Siwek Specjalność: konstrukcyjna do projektowania bez ograniczeń		Nr uprawnień LUB/02893/ PWBKb/18 Podpis
Sprawdzający: mgr inż. Sylwin Kamiński Specjalność: konstrukcyjna do projektowania bez ograniczeń		Nr uprawnień Wa-1259/94 Podpis